

## Arbeidsintegratie op rolletjes?

Judith van Velzen  
Christel van Leeuwen, Sonja de Groot, Luc van der  
Woude, Willemijn Faber & Marcel Post

25 maart 2011



onderwijs revalidatie werken arbeidsintegratie dagbesteding sport

## Inleiding

- Werk heeft positieve invloed op kwaliteit van leven
- Daarom: werk = belangrijk
- Rol revalidatie?
  - Factoren te beïnvloeden
- Onderzoek gedaan 1 jaar na ontslag klinische revalidatie
- Nu: 5 jaar na ontslag klinische revalidatie



## Doel onderzoek

- Het aantal mensen dat terugkeert naar werk (5 jaar na ontslag klinische revalidatie) en hun werksituatie beschrijven
- Onderzoeken of rolstoel capaciteit bij ontslag klinische revalidatie samenhangt met terugkeer naar werk 5 jaar na ontslag klinische revalidatie



## Participanten

- Deelnemers koepelproject (2000 – 2003)
- Acute dwarslaesie
- 18-65 jaar oud
- Naar verwachting blijvend rolstoel afhankelijk
- Nederlandse taal voldoende machtig
- Geen progressieve aandoening of psychiatrisch probleem



## Variabelen

- Uitkomstmaat:
  - Terugkeer naar werk 5 jaar na ontslag klinische revalidatie
    - Werk = minimaal 1 uur per week betaald werk
- Onafhankelijke variabelen:
  - Rolstoel capaciteit
  - Persoons- en laesie kenmerken (mogelijke confounders)



## Rolstoel capaciteit (1)

- Bepaald aan eind klinische revalidatie
- Fysieke capaciteit
  - VO<sub>2</sub>piek: piek zuurstofopname (ml/min/kg)
  - POpiek: piek vermogen (Watt)



## Rolstoel capaciteit (2)

- Rolstoelvaardigheden
  - Ability score (1 – 8 punten)
  - Performance time (s)
  - Physical strain score (%HRR)



## Persoons- en laesie kenmerken

- Bepaald bij start klinische revalidatie:
  - Leeftijd
  - Geslacht
  - Opleidingsniveau (laag, gemiddeld, hoog)
- Bepaald aan eind klinische revalidatie:
  - Niveau laesie (paraplegie / tetraplegie)
  - Compleetheid laesie (compleet / incompleet)

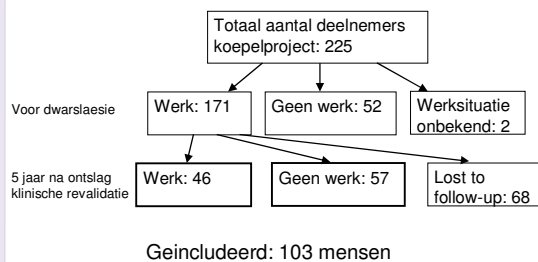
## Statistiek (1)

- Aantal mensen terug naar werk:
  - Beschrijvende statistiek
- Verschillen tussen groepen:
  - Chi-kwadraat test (geslacht, niveau en compleetheid laesie, opleidingsniveau)
  - Mann-Whitney test (leeftijd, VO2piek, POpiek, ability score, performance time, HRR)

## Statistiek (2)

- Samenhang rolstoel capaciteit en terugkeer naar werk:
  - Multilevel multiple regressie analyse
 
$$\text{Werk} = c + a \cdot \text{rolstoel capaciteit} + b \cdot \text{confounder} + \dots$$
- Significantie niveau:  $p < 0.05$

## Participanten (1)

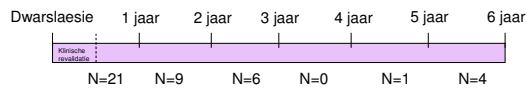


## Participanten (2)

	Werkend	Niet werkend
Leeftijd	37.4 (+/-11.9) jaar	37.7 (+/-13.3) jaar
Geslacht	Man: 36 Vrouw: 10	Man: 43 Vrouw: 14
Niveau laesie	PP: 29 TP: 11	PP: 32 TP: 22
Compleetheid laesie	Incompleet: 14 Compleet: 25	Incompleet: 15 Compleet: 39
Opleidingsniveau*	Laag: 1 Gemiddeld: 29 Hoog: 13	Laag: 7 Gemiddeld: 40 Hoog: 8

## Terugkeer naar werk

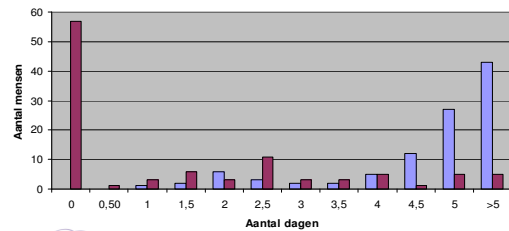
- Terug naar werk: 45 % binnen 5 jaar na ontslag (= +/- 6.5 jaar na dwarslaesie)
- Tijd tot terugkeer: gemiddeld 12 (3 – 72) maanden (vanaf dwarslaesie)



heliomare

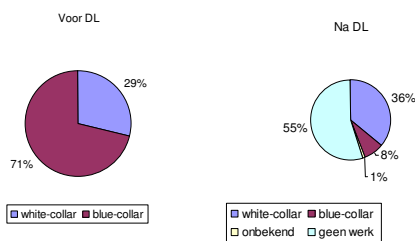
## Werksituatie (1)

- Aantal uren (1 dag = 8 uur)



heliomare

## Werksituatie

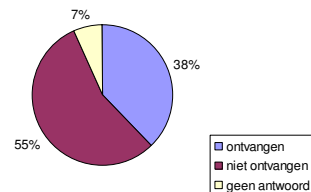


- 73% van de white-collar en 33% van de blue-collar workers keerden terug naar werk

heliomare

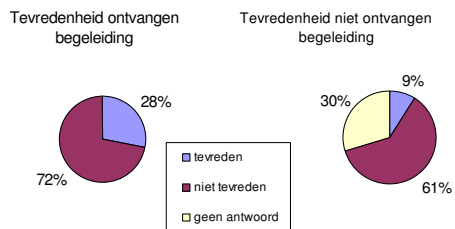
## Begeleiding (1)

### Ontvangen begeleiding



heliomare

## Begeleiding (2)



heliomare

## Samenhang rolstoel capaciteit en terugkeer naar werk

Onafhankelijke variabele	p	Odds	Confounders
VO2piek (ml/min/kg)	0.084	1.10	Niveau, compleetheid, opleidingsniveau
POpiek (10 Watt)	0.028*	1.38	Geslacht, niveau, compleetheid
Ability score	0.022*	1.63	Niveau, compleetheid
Performance time	0.019*	0.88	Niveau, compleetheid
Physical strain score (10% HRR)	0.038*	0.71	Niveau, compleetheid

heliomare

## Discussie (1)

- Terugkeer binnen 5 jaar: 45%
- Terugkeer binnen 1 jaar: 33%
  - Aantal mensen gestegen, mogelijke verklaringen:  
Geen dagbehandeling meer, thuis alles op orde, tijd gehad voor (om)scholing
- Andere werksituatie dan voor dwarslaesie (uur en/of belasting)
- Meeste mensen die werkten op 1 jaar, werkten ook nog op 5 jaar

## Discussie (2)

- Terugkeer naar werk hangt samen met rolstoel capaciteit, zowel 1 als 5 jaar na ontslag
- Verschil: Physical strain score (op 1 jaar niet significant)
  - Mogelijke verklaring: betere verdeling wel/niet werk
- Rolstoel capaciteit trainen tijdens revalidatie is belangrijk, positieve associatie met terugkeer naar werk extra voordeel

## Beperkingen studie

- Beperkte generaliseerbaarheid als gevolg van inclusiecriteria
- Er zijn nog veel meer factoren die van invloed kunnen zijn op terugkeer naar werk
  - Niet meegenomen om omvang studie behapbaar te houden

## Begeleiding bij terugkeer naar werk

- Meeste mensen misten begeleiding of vonden begeleiding onvoldoende
- Rol revalidatie?
  - Onderdeel keten
  - Expertise op gebied dwarslaesie
- Arbeidsgerelateerde revalidatie

## Arbeidsgerelateerde revalidatie

- AGR:  
'Werkwijze om arbeid structureel en in een vroeg stadium van de revalidatie aan de orde te laten komen'
- Doel: snellere werkhervatting, meer mensen re-integreren en behouden werk

## Kenmerken AGR

- Re-integratiecoördinator aangesteld
- Structureel en vroeg in revalidatieproces aandacht voor werk
- Multidisciplinaire training gericht op arbeid tijdens revalidatie
- Werkgever en bedrijfsarts worden geïnformeerd en betrokken

## Stappen AGR (1)

- Fase 1: Oriëntatie op arbeid
  - Intake arts
  - Intake re-integratiecoördinator
- Fase 2: Afstand tot werk in kaart brengen
  - Bezoek werkgever
  - Functieprofiel vaststellen
  - Persoonsprofiel vaststellen
  - Matching

heliomare

## Stappen AGR (2)

- Fase 3: Besluit ten aanzien van starten arbeidstraining
  - Door behandelteam
  - Indien starten zinvol: training m.b.v. worksamples
- Fase 4: Ontslag revalidatie
  - Re-integratievisie
  - Door re-integratiecoördinator besproken met patiënt, werkgever en bedrijfsarts

heliomare

## Ontwikkeling AGR

- Nu gericht op niet-aangeboren hersenletsel (NAH)
- Na ontwikkeling als pilot geïmplementeerd op NAH afdeling Heliomare
- Subsidie ZonMw voor doorontwikkeling
- Expertbijeenkomsten (o.a. revalidatie)
- Na 1 juni 2011 beschikbaar
- Ook toe te passen bij mensen met dwarslaesie?

heliomare

## Conclusie

- 45% van de mensen keert terug naar werk binnen 5 jaar na ontslag klinische revalidatie
- Werksituatie vaak veranderd
- Terugkeer naar werk hangt samen met rolstoel capaciteit
- Rolstoel capaciteit trainen tijdens revalidatie is belangrijk
- Mogelijk nog verbetering te halen met begeleiding?

heliomare

## Vragen?



Van Velzen et al. Return to Work five years after Spinal Cord Injury inpatient rehabilitation: Is It Related to Wheelchair Capacity at Discharge? (submitted)

heliomare